

ASOCIACIÓN ARGENTINA DE COUNSELORS

SERVICIO INSTITUCIONAL DE COUNSELING

ADMISIONES Y DERIVACIONES

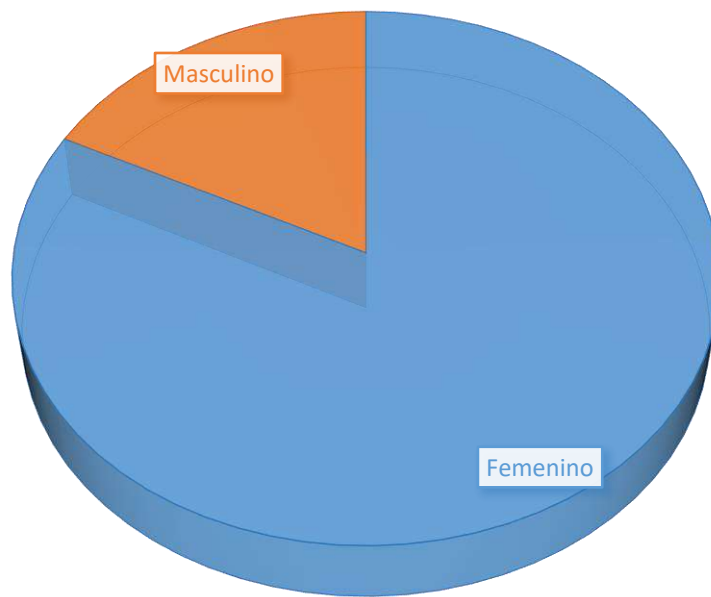
AÑOS 2009-2011

EQUIPO DE INVESTIGACIÓN AAC

- GRACIELA APRILE RONDA
- ELIDA ARAGUSUKU
- MERCEDES CHIMIRRI
- BETTY DOMINGUEZ
- SUSANA MOGLIA
- NATALIA OLAY
- MARÍA ELSA SALVIDIO

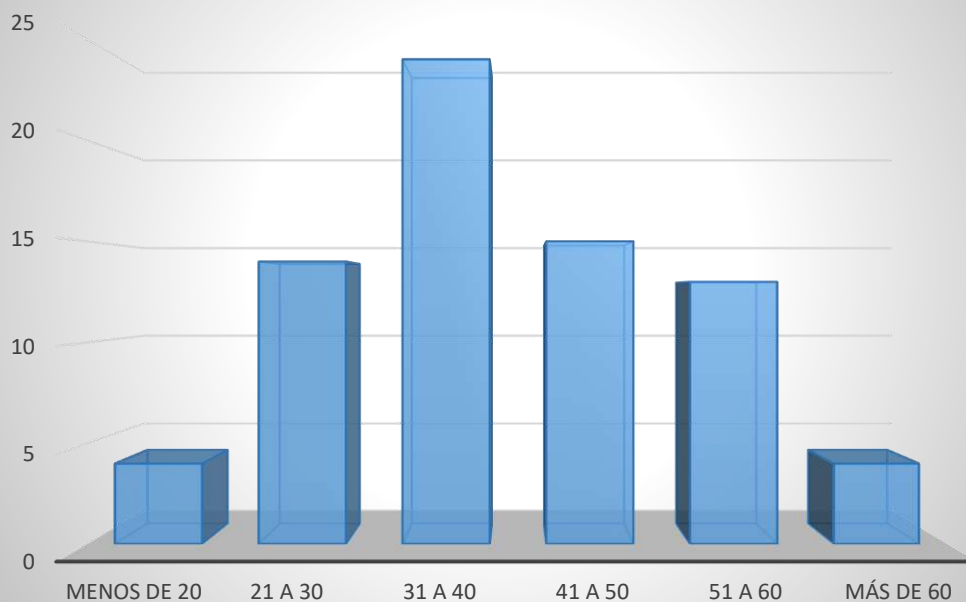
Nota: Datos estadísticos sobre una muestra de 74 consultantes del Servicio Institucional de la AAC durante los años 2009-2011

GRÁFICA CIRCULAR DE SEXO



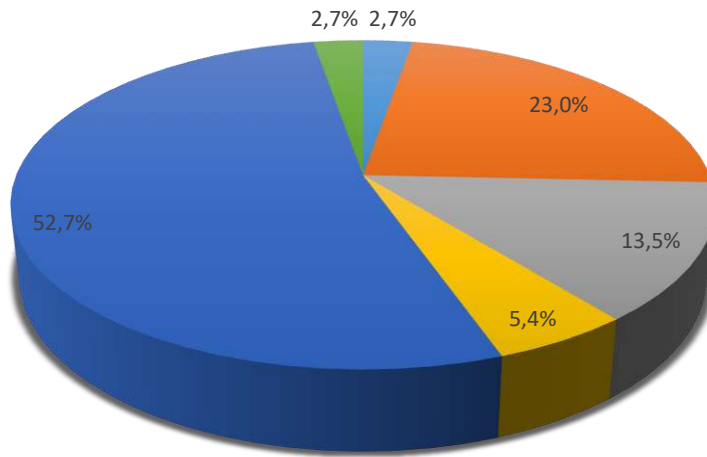
Sexo	%
Femenino	82,4%
Masculino	17,6%

Histograma de Edad



Edad (años)	Casos
Menos de 20	4
21 a 30	14
31 a 40	24
41 a 50	15
51 a 60	13
Más de 60	4
Total	74

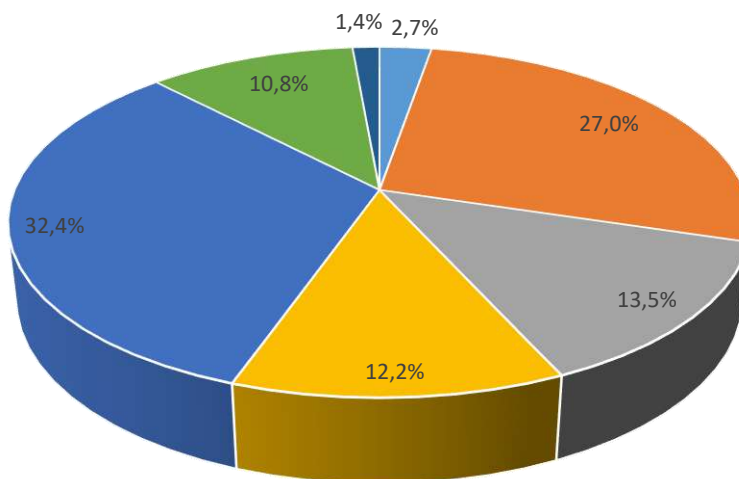
Gráfica Circular de Experiencia Anterior



- No responde
- Ninguna
- Otros
- Counseling
- Psicoterapia
- Psicoterapia y Counseling

Categoría	%
No responde	2,7%
Ninguna	23,0%
Otros	13,5%
Counseling	5,4%
Psicoterapia	52,7%
Psicoterapia y Counseling	2,7%

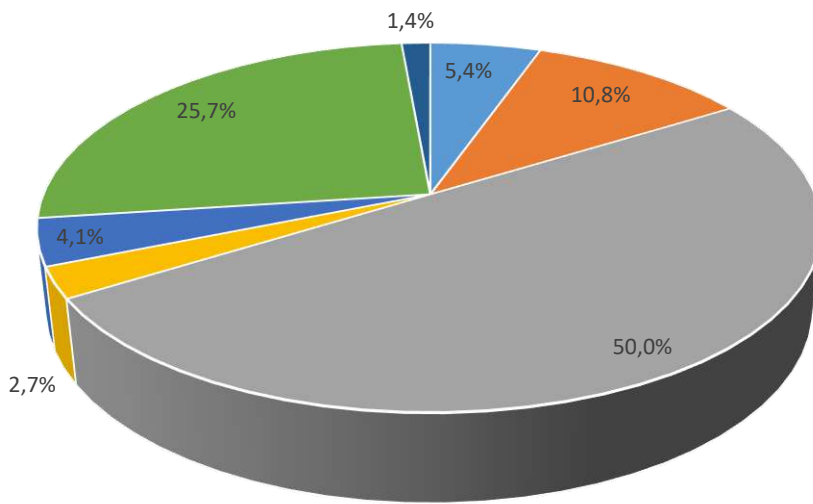
Gráfica Circular Referido por...



- No responde
- Autoreferido
- Medios de Comunicación
- Un Allegado
- Un Counselor
- Un Estudiante de Counseling
- Un Profesional de la Salud

Categoría	%
No responde	2,7%
Autoreferido	27,0%
Medios de Comunicación	13,5%
Un Allegado	12,2%
Un Counselor	32,4%
Un Estudiante de Counseling	10,8%
Un Profesional de la Salud	1,4%

Gráfica Circular de Motivo de Consulta



- Adicciones
- Crisis Vitales
- Desarrollo Personal
- Desarrollo Profesional
- Duelos
- Relaciones Vinculares
- Sexualidad

Categoría	%
Adicciones	5,4%
Crisis Vitales	10,8%
Desarrollo Personal	50,0%
Desarrollo Profesional	2,7%
Duelos	4,1%
Relaciones Vinculares	25,7%
Sexualidad	1,4%